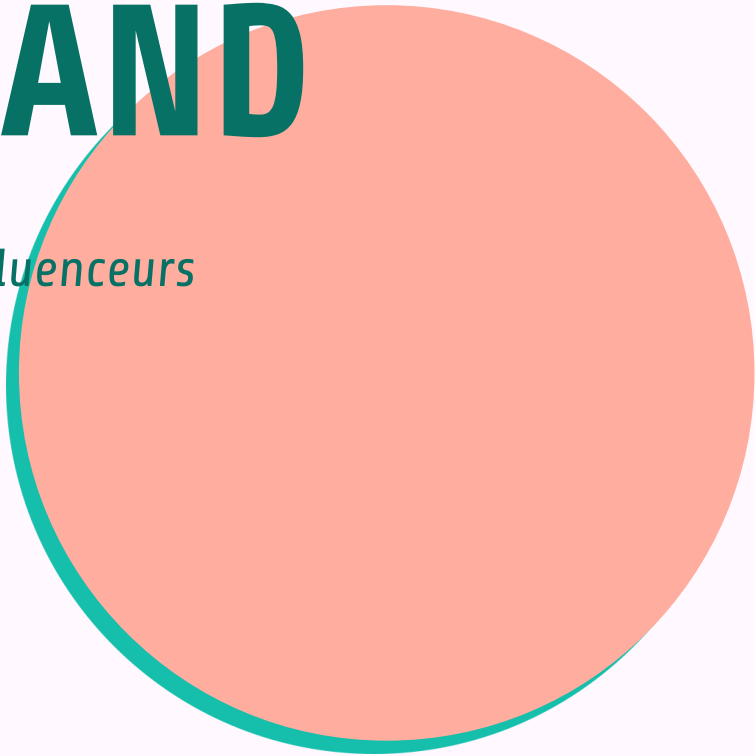
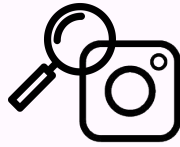


Datalireladata

# DATA LAND

*Données-moi vos influenceurs*





Karim, Samy et Mélissa ont chacun aimé deux publications sur Instagram. Sauras-tu relier les PAGES DÉCOUVERTE qui correspondent à leur PROFIL ? Entoure les éléments qui t'ont permis de faire tes choix.

## Profil



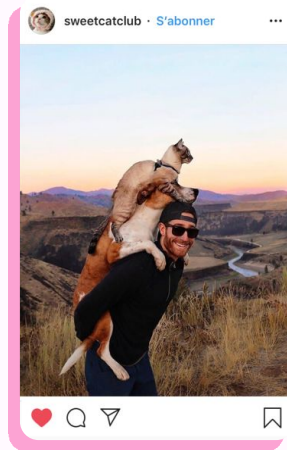
**KARIM**  
a aimé deux publications



**KARIM**



**SAMY**  
a aimé deux publications



**SAMY**



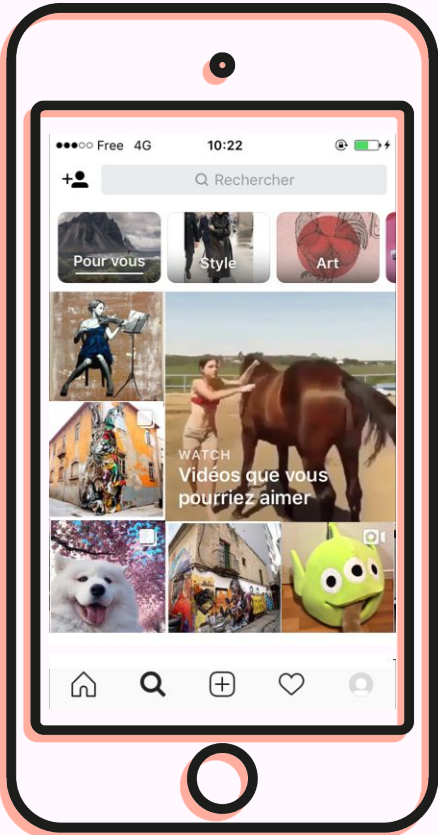
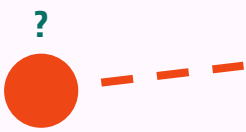
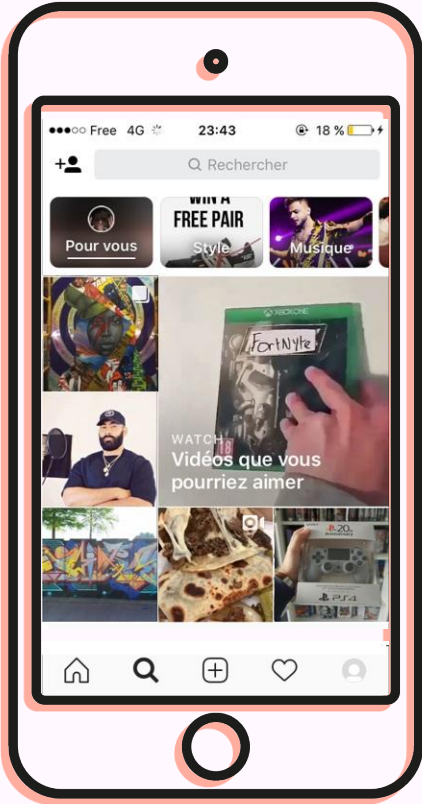
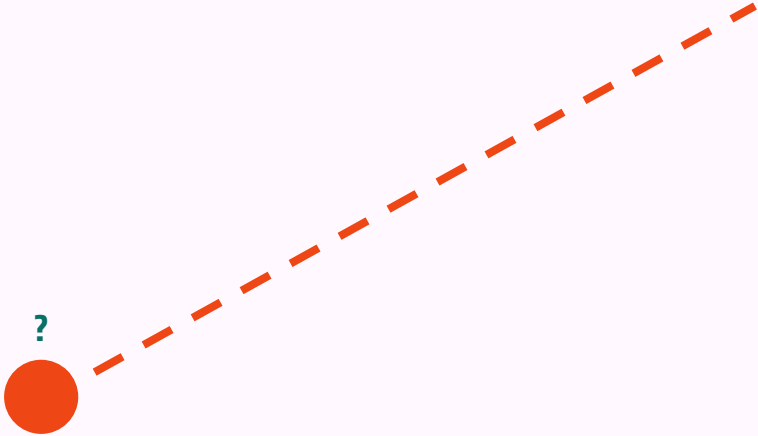
**MÉLISSA**  
a aimé deux publications



**MÉLISSA**

# Page découverte instagram

Relie les **PROFILS**  
et **PAGES DÉCOUVERTE**





## Sur Instagram, qu'est-ce qui fait apparaître en premier les publications sur ton fil d'actualité ?

Coche la réponse qui te semble la bonne.

1

Une formule mathématique confidentielle qui dépend de nombreux critères.

2

Un programme informatique qui choisit au hasard les publications.

3

Le nombre de "likes" obtenus par la publication.

4

Des employés d'Instagram les sélectionnent pour vous en direct.



Selon une étude commandée  
par le Syndicat des Entreprises du Jeu Vidéo en 2018 en France :  
**“ la moitié des joueurs de jeux vidéo sont des femmes ”**

Cela correspond-il à ce que tu peux observer autour de toi ?

OUI

NON

### COMMENT EXPLIQUER CE RÉSULTAT ?

*Coche la réponse qui te semble la plus probable.*

Les producteurs de l'étude ont payé les participants pour obtenir ce résultat afin de vendre plus de jeux vidéo aux filles.

L'étude mélange les mini-jeux sur smartphone comme les jeux sur console pour casser l'image d'un loisir pratiqué en majorité par des garçons.

Les chercheurs ont inversé plusieurs colonnes dans leur protocole d'enquête et personne ne s'est rendu compte de cette erreur.

Le gouvernement français a demandé aux producteurs d'influencer les résultats de l'étude pour montrer que la société est égalitaire.



Plusieurs études montrent que les accidents mortels en voiture ont plus souvent lieu dans les lignes droites que dans les virages.

Cela te paraît-il crédible ?

OUI

NON

### POURQUOI CE CONSTAT EST-IL SOUVENT MIS EN AVANT ?

*Coche la réponse qui te semble la plus probable.*

Ce sont les constructeurs de routes qui ont financé ces études car fabriquer une ligne droite rapporte moins que des virages.

Cela permet au gouvernement de justifier l'installation de toujours plus de radars automatiques le long des routes pour combler le déficit des caisses de l'État.

Cela permet à la sécurité routière d'insister sur le fait qu'il faut toujours être vigilant sur la route, même lorsque les risques nous semblent moins importants.

Cela permet de détourner l'attention des Français des vraies priorités que sont le chômage, l'insécurité et l'évasion fiscale.



As-tu déjà visionné des vidéos **qui promettent de révéler des vérités cachées ?**

OUI

NON

**Qu'as-tu ressenti devant ces vidéos ? Tu as été...**

<b>1</b>	<b>Effrayé-e</b>	<i>Pas du tout</i>	0	1	2	3	4	5	<i>Tout à fait</i>
<b>2</b>	<b>Excité-e</b>	<i>Pas du tout</i>	0	1	2	3	4	5	<i>Tout à fait</i>
<b>3</b>	<b>Amusé-e</b>	<i>Pas du tout</i>	0	1	2	3	4	5	<i>Tout à fait</i>
<b>4</b>	<b>Rassuré-e</b>	<i>Pas du tout</i>	0	1	2	3	4	5	<i>Tout à fait</i>
<b>5</b>	<b>Ennuyé-e</b>	<i>Pas du tout</i>	0	1	2	3	4	5	<i>Tout à fait</i>

**Pourquoi, d'après toi ?**

.....

.....

.....

.....

**À ton avis, pourquoi certaines de ces vidéos ont-elles beaucoup de vues ?**

.....

.....

.....

.....